



gruppo SlowBike slowbikeap.it
 Club Alpino Italiano - sezione di Ascoli Piceno
 Via Serafino Cellini, 10 - 63100 Ascoli Piceno (AP)
 tel / fax. 0736 45158 - caiascoli.it



ESCURSIONE	DATA: 4 maggio 2014 (domenica)
	REGIONE: Lazio
ORGANIZZAZIONE: CAI Amatrice (RI)	
DENOMINAZIONE: Amatrice / Torrita	
IMPEGNO FISICO: lunghezza 27 km. / dislivello 550 m. / quota massima raggiunta 1023 m. slm	
DIFFICOLTA' TECNICA: MC/MC	Le difficoltà MC/MC si riferiscono alla "Scala delle difficoltà" espressa dal Gruppo di Lavoro Cicloescursionismo della CCE. La doppia sigla MC/MC indica rispettivamente la difficoltà in salita ed in discesa. MC: (per cicloescursionisti di media capacità tecnica) percorso su sterrate con fondo poco sconnesso, poco irregolare o su sentieri con fondo compatto e scorrevole.
DIREZIONE:	V. Santarelli (ASE CAI Amatrice) refer. A. Federici / F. Carloni (AE-C CAI Ascoli P.)
ORARI	RITROVO: ore 6.45 Porta Cartara (AP)
	PARTENZA: ore 7 con auto proprie
	RITROVO SUL POSTO: ore 7.45 Torre Civica Amatrice (RI)
	INIZIO ESCURSIONE: ore 8
	DURATA: 4 ore circa al netto delle soste

DESCRIZIONE SINTETICA:

Si parte dalla Torre Civica di Amatrice (sec. XIII a pianta rettangolare, la torre è alta 27 m ca.) e percorrendo il Corso verso Est possiamo ammirare le cime più alte dei Monti della Laga che si stagliano decise nel cielo. Si devia a destra verso la SS. 260 direzione L'Aquila e dopo circa 4,5 km si raggiunge la frazione Musicchio. Percorriamo poi uno stretto sentiero in direzione Nord che ci porta alla Chiesa della Croce, un punto particolarmente suggestivo per il panorama di cui si può godere sulla cittadina e su tutto l'arco dei Monti della Laga verso Est. Si prosegue su sentiero e si raggiunge la frazione Colli, da cui con una panoramica brecciata, raggiungiamo il lago Scandarello. Arrivati alla frazione Conche, suggestivo paesino in riva al lago, si percorre uno sterrato in salita verso S. Giusta e poi raggiungiamo, sempre su strade sterrate, S. Giorgio e Collegentile (tra questi paesi raggiungiamo la massima quota del percorso di 1023 m). Giunti a Torrita percorriamo una strada secondaria che ci fa attraversare dei campi coltivati a meleti fino a Casale Nibbi da cui scendiamo su strada asfaltata di nuovo verso il lago Scandarello ma sul versante Sud. Risaliamo alla frazione S. Benedetto e percorrendo una brecciata ritorniamo a Colli. Intersecando a 90° il percorso dell'andata scendiamo sotto il fiume Castellano per poi risalire l'ultimo strappo sull'altra sponda nei pressi dell'ospedale e percorrendo il Corso in salita ritorniamo alla Torre Civica.

ISCRIZIONE:

Modalità e costi: soci CAI € 3 (possibilità di iscrizione anche via e-mail); non soci: € 10 (quota comprensiva di assicurazione obbligatoria). **Le iscrizioni dei non soci vanno effettuate obbligatoriamente alla sede CAI di Via Cellini, entro mercoledì 30 aprile dalle 19 alle 20 (venerdì 2 maggio la sezione resterà chiusa).**
 Per partecipare alle iniziative SlowBike, occorre consultare il Regolamento Escursioni, disponibile in sede o su www.slowbikeap.it

NOTE:

Si raccomanda di indossare abbigliamento tecnico idoneo al tipo di attività ed all'ambiente in cui ci si troverà e di avere con se sufficienti scorte di acqua e cibo. E' necessario portare nello zaino la dotazione minima per ovviare a piccoli inconvenienti meccanici (camera d'aria, pompa, chiave multi uso ecc).
 E' indispensabile una preventiva verifica meccanica e messa a punto della bici.

NB: È obbligatorio l'uso del casco che va indossato e tenuto allacciato per tutta la durata dell'escursione.

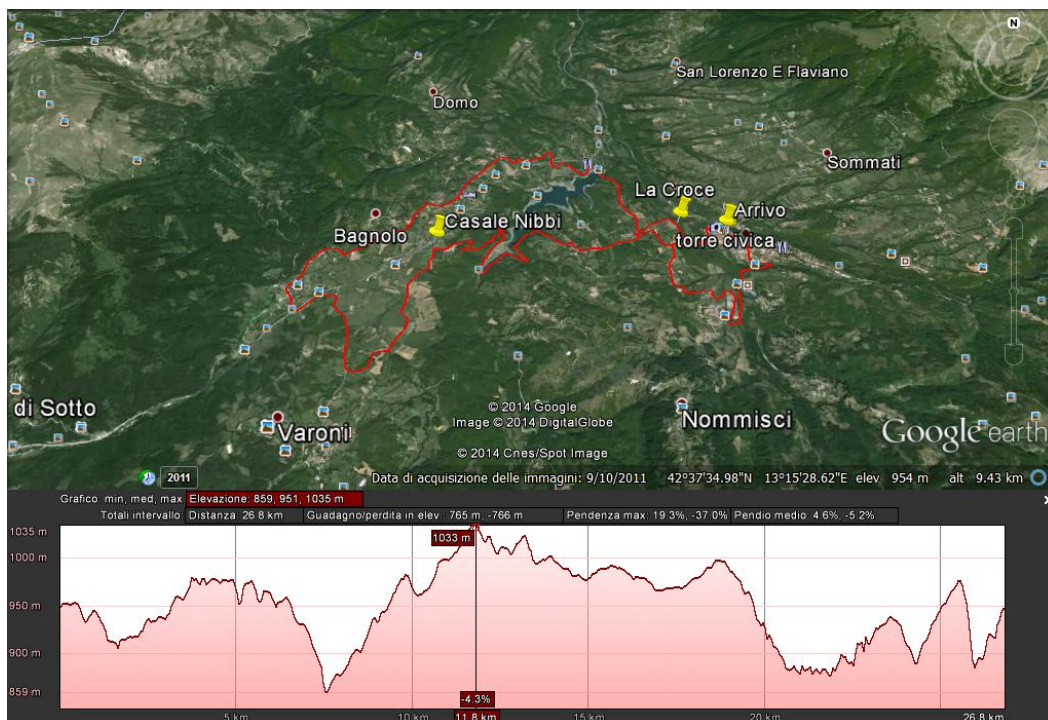
Per ulteriori informazioni e per effettuare prenotazioni potete rivolgervi alla sede CAI ogni mercoledì e venerdì dalle ore 19 alle 20, telefonare allo stesso orario allo 0736 45158 oppure consultare il ns. sito www.slowbikeap.it



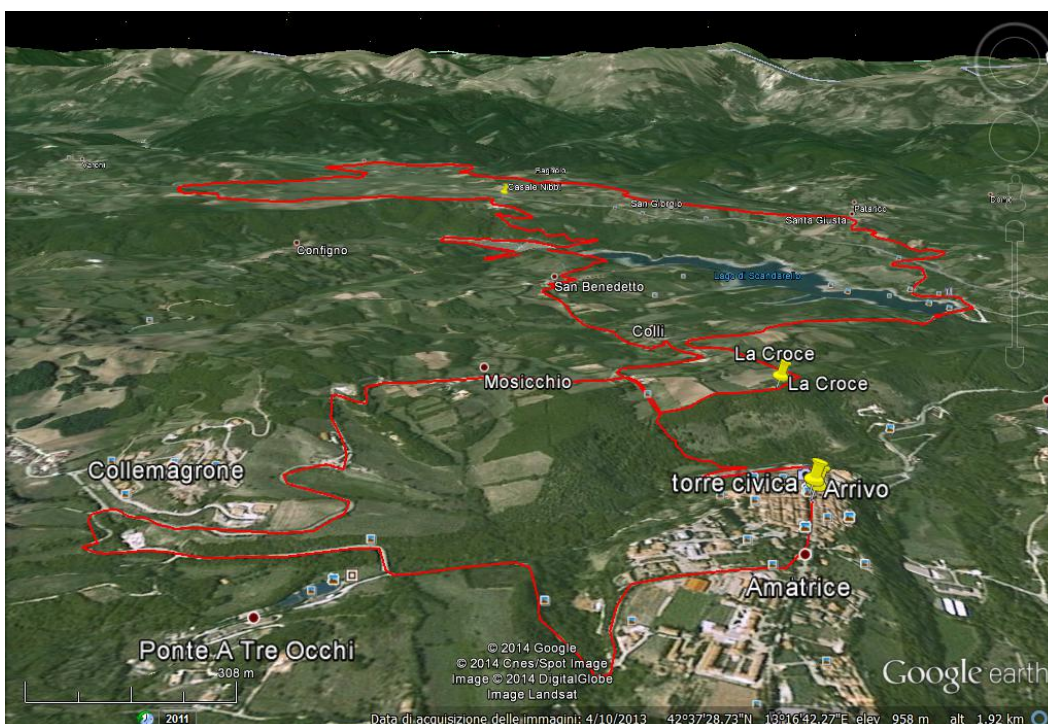
gruppo SlowBike slowbikeap.it
Club Alpino Italiano - sezione di Ascoli Piceno
Via Serafino Cellini, 10 - 63100 Ascoli Piceno (AP)
tel / fax. 0736 45158 - caiascoli.it



SVILUPPO
ALTIMETRICO e
TRACCIA
TRIDIMENSIONALE



TRACCIA
TRIDIMENSIONALE



Per ulteriori informazioni e per effettuare prenotazioni potete rivolgervi alla sede CAI ogni mercoledì e venerdì dalle ore 19 alle 20, telefonare allo stesso orario allo 0736 45158 oppure consultare il ns. sito www.slowbikeap.it